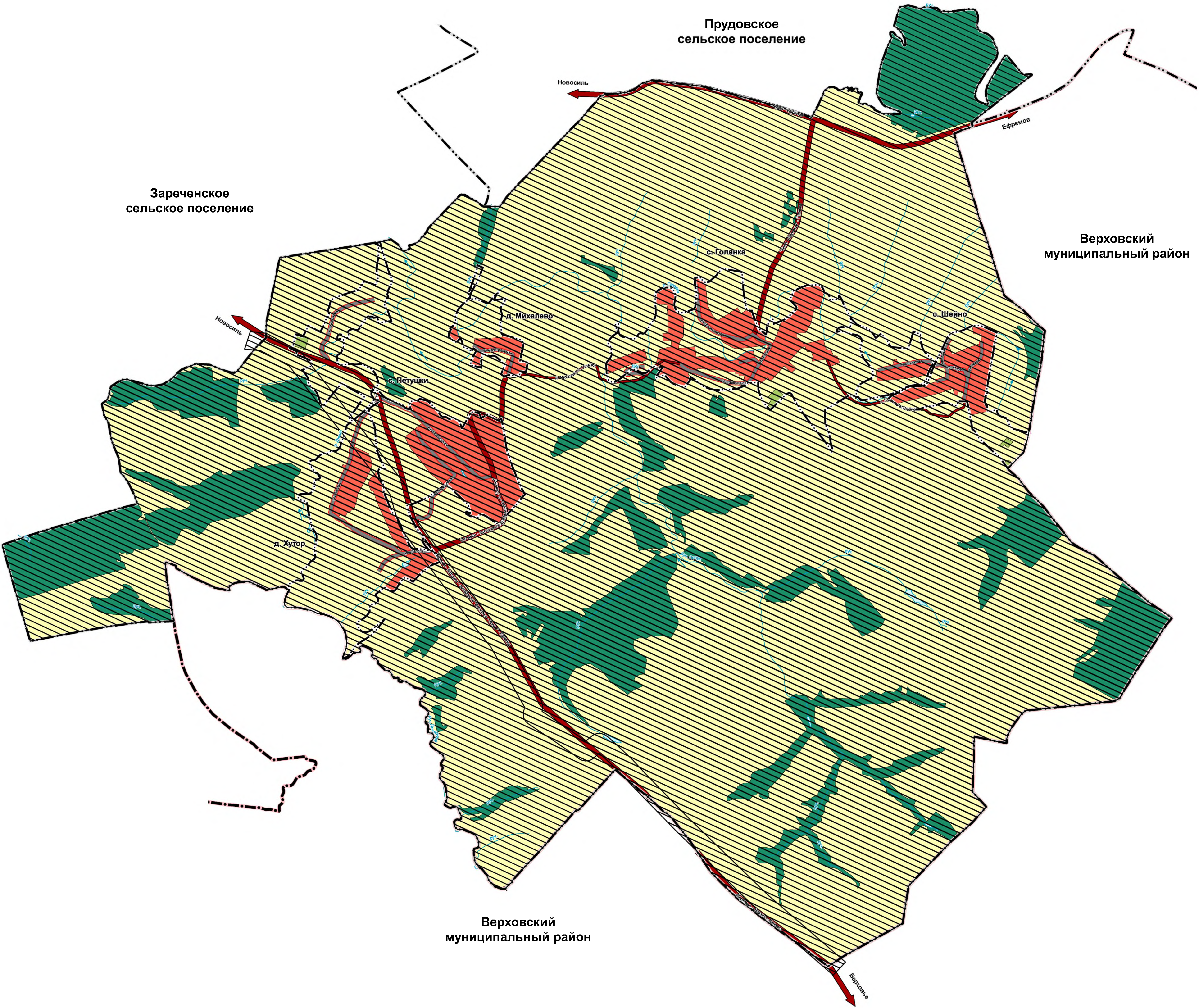


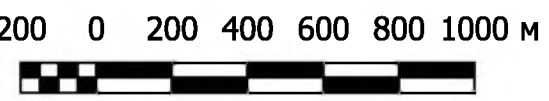
МАТЕРИАЛЫ ПО ОБОСНОВАНИЮ ГЕНЕРАЛЬНОГО ПЛАНА ПЕТУШЕНСКОГО СЕЛЬСКОГО ПОСЕЛЕНИЯ
НОВОСИЛЬСКОГО РАЙОНА ОРЛОВСКОЙ ОБЛАСТИ

Карта территорий, подверженных риску возникновения чрезвычайных ситуаций природного и техногенного характера



- Условные обозначения:**
- Границы единиц административно-территориального деления Российской Федерации**
- Граница муниципального района (сущ.)
 - Граница сельского поселения (сущ.)
 - Граница населенного пункта (сущ.)
- Функциональные зоны**
- Жилая зона
 - Производственная зона, зоны инженерной и транспортной инфраструктур
 - Зона сельскохозяйственного использования
 - Зона лесов
 - Зона специального назначения
- Автомобильные дороги**
- Автомобильные дороги регионального или межмуниципального значения (сущ.)
 - Автомобильные дороги местного значения (сущ.)
- Улично-дорожная сеть сельского населенного пункта**
- Улицы в жилой застройке (сущ.)
- Территории, подверженные риску возникновения чрезвычайных ситуаций природного характера**
- Территории, подверженные риску возникновения чрезвычайных ситуаций природного характера (сущ.)
 - Территории, подверженные опасным геологическим процессам (сущ.)
 - Территории, подверженные опасным метеорологическим процессам (сущ.)
- Территории, подверженные риску возникновения чрезвычайных ситуаций техногенного характера**
- Территории, подверженные риску возникновения чрезвычайных ситуаций техногенного характера (сущ.)
- Поверхностные водные объекты**
- Водоток (река, ручей, канал) (сущ.)
 - Водоём (озеро, пруд, объединённый карьер, водохранилище) (сущ.)
 - Природный выход подземных вод (родник, гейзер) (сущ.)

Применяемые сокращения:
сущ. - существующий, реконструируемый и строящийся объект.



Вся территория Орловской области подвержена:
- риску возникновения чрезвычайных ситуаций природного характера (природный пожар),
- опасным метеорологическим процессам (сильный ветер, туман, сильные осадки, засуха, гололед),
- риску возникновения чрезвычайных ситуаций техногенного характера (пожар (взрыв), промышленная авария (катастрофа), опасное происшествие на транспорте).

Проект внесения изменений в Генеральный план Петушенского сельского поселения Новосильского района Орловской области		
Приказ Управления градостроительства, архитектуры и землеустройства Орловской области от 29.04.2022 № 01-22/18	Управление градостроительства, архитектуры и землеустройства Орловской области	
	Бюджетное учреждение Орловской области «АРХИТЕКТУРНО-ПЛАНИРОВОЧНОЕ УПРАВЛЕНИЕ ОРЛОВСКОЙ ОБЛАСТИ» (БУ ОО «ОРЛАРХПЛАНИ»)	
Карта территорий, подверженных риску возникновения чрезвычайных ситуаций природного и техногенного характера	Директор: Ежов Д.Е. Заместитель директора: Капанова Е.А. Начальник отдела разработки градостроительной документации: Волкова О.В.	
	2025 г.	